

정부지정기술평가기관



(주)웍스 기술가치평가센터 03920 서울시 마포구 성암로330 DMC첨단산업센터 A동 201호

대표전화 | 02-3153-7915, 02-3153-7928~9

www.wipscorp.com

(주)웍스는 산업통상자원부 지정 기술평가기관·기술거래기관·사업화전문회사, 특허청 지정 발명의 평가기관·선행기술/상표/디자인 전문기관, 노동부 지정 평생교육기관·산업디자인 전문회사로 인정받은 신뢰할 수 있는 글로벌 지식서비스 전문기업입니다.

글로벌 지식재산 전문기업 WIPS 기술가치평가센터

WORLDWIDE INTELLECTUAL PROPERTY SERVICE
VALUATION CENTER



정부지정기술평가기관



www.wipscorp.com

WORLDWIDE
INTELLECTUAL
PROPERTY
SERVICE

WIPS 기술가치평가센터
DESIGN YOUR IP

가장 믿을 수 있는 파트너,
(주)웍스의 기술가치평가센터에서
귀사의 가치를 업그레이드 하십시오.

WIPS 기술가치평가센터

기술가치평가는 사업화하려는 기술이나 사업화된 기술이 그 사업을 통하여
창출하는 경제적 가치를 기술시장에서 일반적으로 인정된 가치평가 원칙과
방법론에 입각하여 평가하는 것
(기술의 이전 및 사업화 촉진에 관한 법률 제2조)



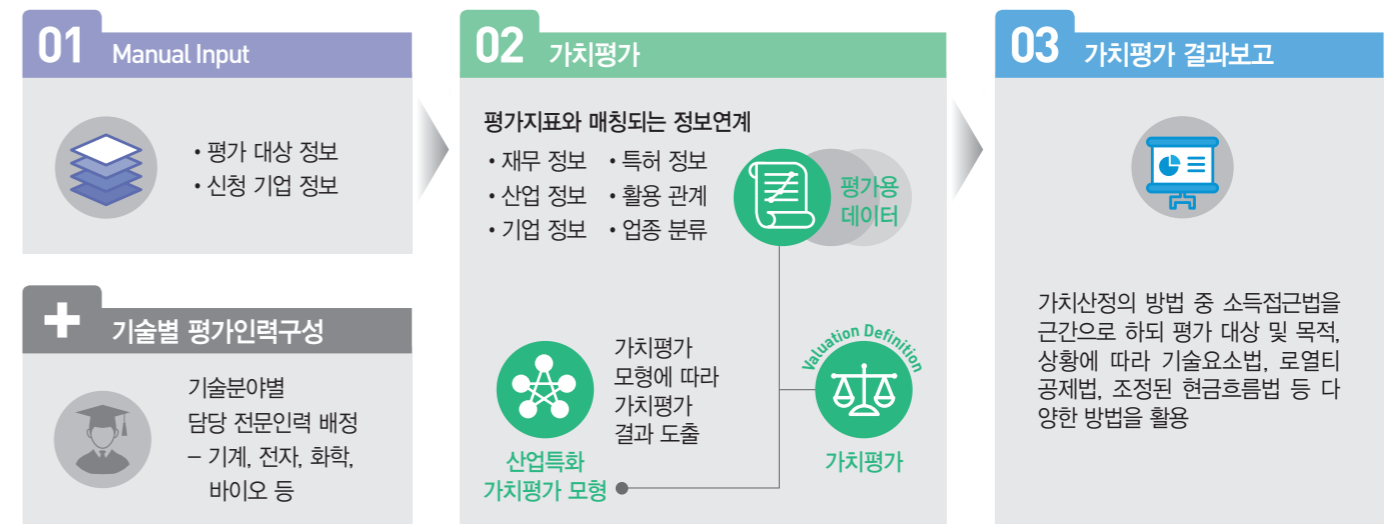
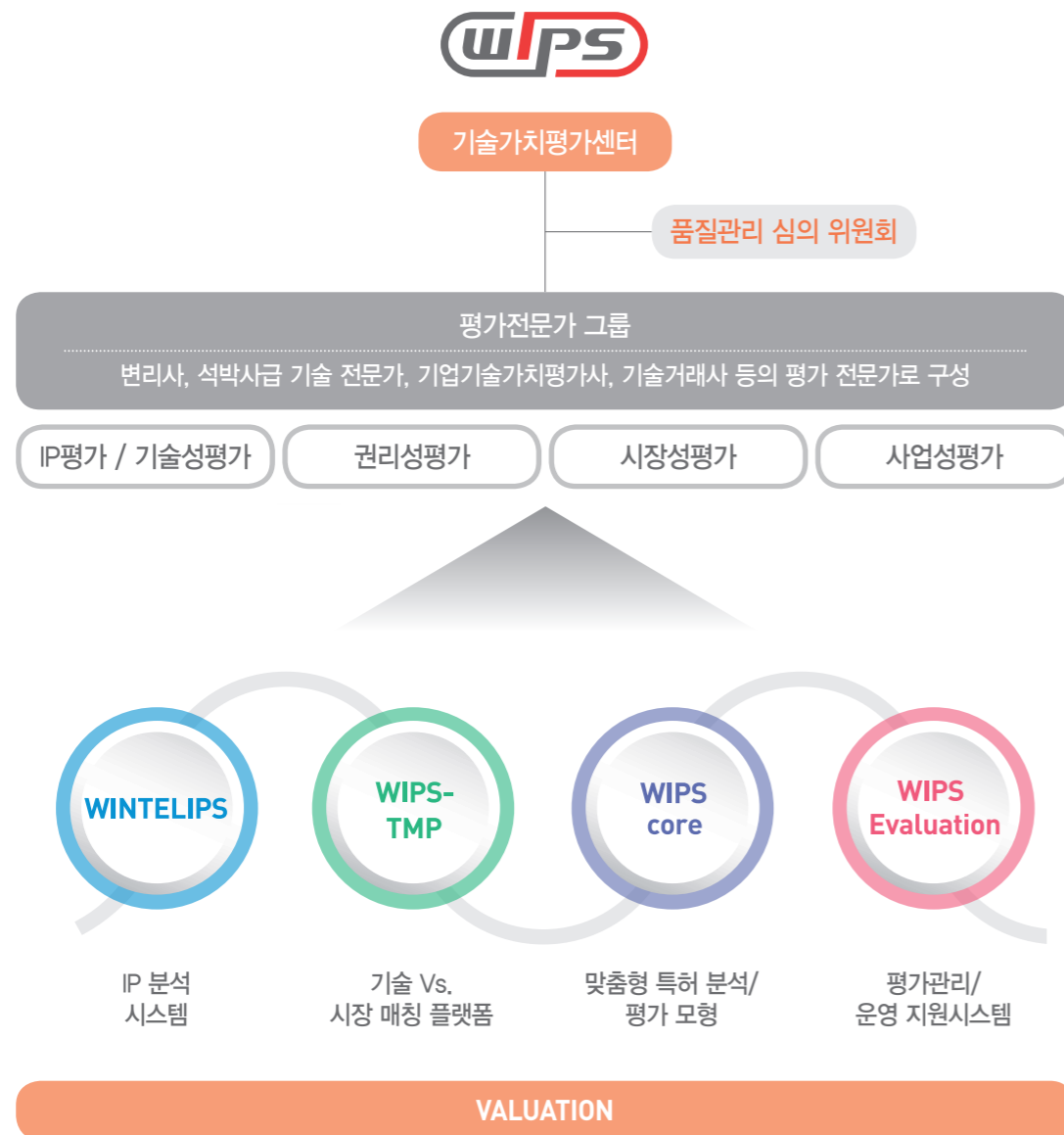
사업소개

(주)웍스 기술가치평가센터는?

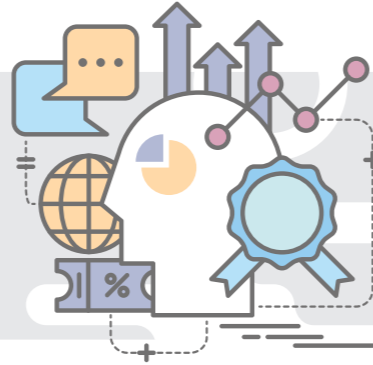
민간기업 최초 기술평가기관인 (주)웍스 기술가치평가센터는 최대의 IP DB, 최적의 전문화된 평가지원시스템으로 최고의 평가전문가가 빠르고 정확한 서비스를 제공합니다.



산업 전반에 걸쳐 평가 목적 및 대상 기술에 따른 기술가치평가 수행
기술가치평가의 결과는 전략수립, 기술이전/거래, 현물출자, 금융, 청산/소송, 세무 등 다양한 목적으로 활용됩니다.



(주)웍스 기술가치평가센터의
세분화된 전문가그룹이
귀사를 위한 맞춤형 평가서비스를 제공합니다.



구분	소요기간		구성 및 세부 사항	현장실사	평가결과심의 (심의위원단)	
	일반	급행				
예비 평가	2일	-	예상 평가액	-	-	
일반 평가	기술가치평가	4주	2주	<ul style="list-style-type: none"> 가치평가결과 요약 평가의견 (특허개요, 기술성, 시장성) 참고문헌 및 부록 	△	0
	IP가치평가	4주	2주	<ul style="list-style-type: none"> 가치평가결과 요약 평가의견(특허개요, 기술성, 권리성, 시장성) 참고문헌 및 부록 	0	0
심층평가 1 (대표특허 1건 기준)	8주	4주	<ul style="list-style-type: none"> 가치평가결과 요약 평가의견 (특허개요, 기술성, 권리성, 시장성, 사업성 및 가치산정) 참고문헌 및 부록 	0	0	
심층평가 2 (대표특허 2건 이상, 또는 패키지 건*에 한함)	8주~10주	4주~6주	<ul style="list-style-type: none"> 가치평가결과 요약 평가의견 (특허개요, 기술성, 권리성, 시장성, 사업성 및 가치산정) 참고문헌 및 부록 	0	0	
기술가치평가 컨설팅	4주 (기본)	-	<ul style="list-style-type: none"> 가치평가 및 결과 활용 전략 	0	-	

* 패키지 건 : 복수의 특허에 대한 기술분야가 동일한 경우 묶어서 평가 진행 가능

※ 모든 결과물은 PDF 파일 및 책자 형태의 인쇄물(기본 3건)로 제공

전략수립

IP기반의 사업수행 시 투자금액 및 사업타당성을 평가

내용	IP를 보유하고 있는 기업이 신규 사업화를 추진하거나 현재 추진중인 기술사업의 투자를 확대하고자 하는 때에 해당사업의 타당성 평가
대상	IP기반 사업화주체(기업·개인)
프로세스	
기간	일반평가 : 4주 심층평가 : 8주
평가비용	면담 후 결정(기술분야 및 난이도에 따라 결정)
활용방안	사업타당성 검토, 사업화 전략 수립, 라이선싱 전략수립, 기술이전 및 거래, 투자유치
평가사례	<p>[바이오기업 B社] 신규 제약 제품에 대한 사업타당성 검토(대상특허 : 유전자 치료제)</p> <ul style="list-style-type: none"> ▶ 신규 개발하는 제약제품의 시장현황 및 경쟁현황 검토 ▶ 기술가치평가 금액을 기반으로 연구개발 투자비용 및 시기 결정 ▶ 사업타당성 검토를 통한 라이선싱 전략 수립 및 기술이전 100억

이전/거래 현물출자

기술의 매매, 이전, 현물출자를 통한 자금확보, 신제품개발, 신규 사업 추진

내용	신규 사업 추진을 위해 기술을 도입하거나, 현재 보유한 기술을 제3자에게 이전하고자 하는 때에 해당 기술의 가치를 평가
대상	기술거래 및 기술을 통한 현물출자를 희망하는 개인, 기업, 연구소, 대학
프로세스	
기간	일반평가 : 4주 (이전/거래용) 심층평가 : 8주 (이전/거래, 현물출자용)
평가비용	면담 후 결정(기술분야 및 난이도에 따라 결정)
활용방안	기술이전 및 거래, 투자유치, 사업화 전략수립
평가사례	<p>[제조기업 A社] 자회사 기술 도입을 통한 신상품 개발 (대상특허 : 도난방지장치가 구비된 제세동기)</p> <ul style="list-style-type: none"> ▶ 기술도입금액 약 11억원 <p>[출연연 B研] 연구소 보유기술을 기업에 이전 (대상특허 : 음각 형태의 니들 형상 몰드의 제조방법)</p> <ul style="list-style-type: none"> ▶ 기술이전금액 약 16억원 <p>[대학산학협력단] A대, K대 등 기술지주회사 설립을 위한 가치평가 수행</p>

투자 IP기반 사업 수행 시 투자 유치를 위한 평가

내용	우수한 기술력을 보유한 기업에 대한 투자기관의 투자심 의 시 보유 IP의 투자담보가치 평가
대상	투자기관 · 투자기관의 투자유치를 검토 중인 기술보유 개인, 기업
프로세스	
기간	일반평가: 4주 심층평가: 8주
평가비용	면담 후 결정(기술분야 및 난이도에 따라 결정)
활용방안	투자유치, 기술이전 및 거래
평가사례	<p>[제조기업 A社] 바이오 연료 제조 기업 (대상특허: 바이오 연료 제조 방법) ▶ 투자유치 10억</p> <p>[제조기업 B社] 반도체 소재 제조 기업 (대상특허: 연마 슬러리 제조 방법) ▶ 기술이전금액 약 16억원</p> <p>[제조기업 C社] OTT 동영상 서비스 기업 (대상특허: 동영상 재생 장치 및 방법) ▶ 투자유치 20억</p> <p>[그 외] 바이오, 전자, 통신, 화학, 반도체 등 다양한 분야 투자연계 평가</p>

담보대출 사업자금조달을 위한 IP담보대출

내용	기업이 보유한 지재권의 가치평가를 통하여 지재권을 담보로 자금을 조달할 수 있도록 평가
대상	기업이 보유한 기술을 대상으로 대출을 검토하는 은행 · 금융권에 기술을 담보로 대출을 검토 중인 기업
프로세스	
기간	4주
평가비용	면담 후 결정(기술분야 및 난이도에 따라 결정)
활용방안	담보대출, 사업화 전략 수립
평가사례	<p>[의료기기업체 A社] 의료용 기기 제조 기업 (대상특허: 세포 검사 시약) ▶ 담보대출 10억</p> <p>[소프트웨어개발 기업 B社] 응용 소프트웨어 개발 기업 (대상특허: OTP인증) ▶ 담보대출 5억</p> <p>[그 외] 바이오, 전자, 통신, 화학, 반도체 등 다양한 분야 담보대출연계 평가</p>

산업별 특화된 기술가치평가 모형개발 및 핵심변수DB구축



모형 개발 및 DB구축 개별 산업의 특성을 반영하여 평가하기 위한 서비스

내용	대상, 목적에 따른 평가요소의 특성을 반영하기 위하여 특허를 포함한 다양한 국내의 자료를 분석하여 관련산업 내 통용될 수 있는 가치평가 모형 개발 및 데이터 구축
대상	특성화된 가치평가 모형을 필요로 하는 출연연 및 공공기관, 기업, 대학
프로세스	<p>사전 미팅 ... 사업 범위 검토를 위한 사전 미팅</p> <p>범위 결정 ... 적용 기술/산업분야 선정, 기술영역 및 특성 정의, 개발 목표 확인</p> <p>현황 검토 ... 관련 모델 및 프로세스 조사, 데이터 항목 검토 및 수집 방법 결정 등</p> <p>개발 ... 모델 및 프로세스 개발, 데이터 구성</p> <p>모형 검증 ... 평가 사례 적용을 통한 모형 검증</p> <p>완료 ... 결과물 제출 및 유지보수</p>
기간	약 6~9개월(상호간 협의에 의해 결정)
수행비용	면담 후 결정(기술/산업 분야 및 난이도, 데이터 비용 등에 따라 협의)
기대효과	평가 기업/기술의 특성이 반영된 기술평가모형을 적용해 평가의 정확성 및 신뢰성 향상
기타	<ul style="list-style-type: none"> 기술가치평가 방법은 일반적으로 수익접근법(Income Approach), 시장접근법(Market Approach), 비용접근법(Cost Approach)을 주로 활용 이중, 미래의 수익을 추정하여 기술의 가치를 평가하는 수익접근법을 근간으로 평가 대상이나 목적, 평가 상황에 따라 기술요소법, 로열티공제법, 조정된 현금흐름법 등 다양한 방법을 혼합 적용 기술가치평가모형 및 데이터 구축도 수익접근법을 근간으로 하여 수요자 니즈에 따라 개발, 적용, 확장



가치평가 컨설팅

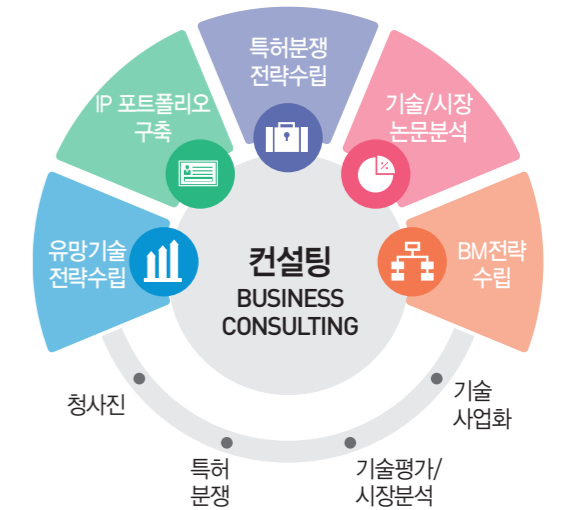
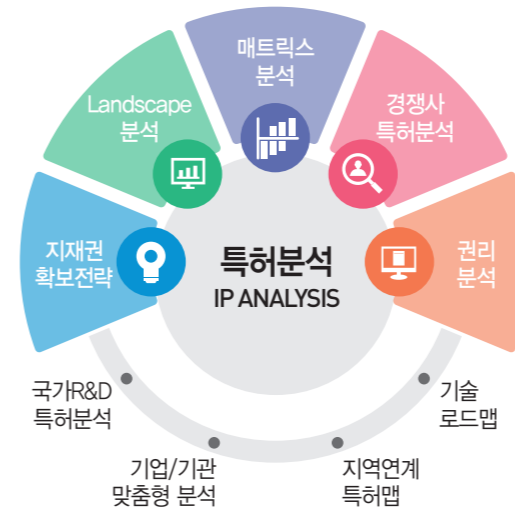
기술가치평가를 통한 R&D기획 및 사업화 전략수립

내용	R&D 기획, R&D 진행, 상용화 준비, 사업화, 기술이전, 창업, 투자 등 기술수명 전주기에 따라 시장에서의 기술(상표) 가치를 평가하여 전략적 활용 지원
대상	IP기반 사업화주체(기업·개인), 출연연 및 공공기관, 대학, 투자기관
프로세스	<ul style="list-style-type: none"> 신청·접수 → 온/오프라인 신청서 사전 면담 → 사업목적 및 방향 확인 현황 실사 → 기술개발 및 제품 양산 등의 실제 사업화 능력 검증·평가 임원면담 → 추진방향 및 사업화 의지 평가 사업성평가 → 기술, 시장, 경제성 평가 등을 기반으로한 사업타당성 평가 전략수립 → 사업화 유형에 따라 단계별 전략 수립 <p>※ 평가 대상 및 주체에 따라 프로세스 변경</p>
기간	최소 4주 이상
활용방안	연구개발 및 사업타당성 검토, 라이선싱 전략 수립, 기술이전 전략수립, 투자전략
평가사례	<ul style="list-style-type: none"> 사업화 타당성 제시 기술가치평가 금액을 기반으로 연구개발/사업화 투자비용 및 시기 결정 ※ [농식품 · 모바일] R&D기획, [에너지] BM컨설팅, [항공우주] 기술사업화, [바이오] 기술개발/기술이전전략, [정보통신] 투자연계, [전기·전자] 기술사업화, [의료기기] 기술사업화, [의류] 기술이전 외 다수

WIPPS
국내 유일

Excellent WIPPS

(주)웍스는 대한민국 최초 온라인 특허정보서비스를 시작하여 IP 조사, 기술경영 컨설팅, 기술가치평가, IP교육까지 지식재산 토탈서비스를 제공합니다.



WINTELIPS	스마트 특허정보 솔루션	www.wintelips.com
WIPS ON	쉽고 빠른 특허 검색	www.wipson.com
WIPS Global	해외 사용자용 특허검색	www.wipsglobal.com
PAT BRIDGE	한국 특허 전문 일본어 검색	www.patbridge.com
INTOMARK	유사상표 검색	www.intomark.com
Build	특허(기술)-기업-시장 연계분석	www.build-data.co.kr

- 2016 민간기업 최초 기술평가기관 지정 (산업통상자원부)
- 2015 민간기업 최초 '발명의 평가기관' 지정 (특허청) 사업화전문기관 지정 (산업통상자원부) 수출연계형 기술사업화 R&D기획기관 지정 (중소기업벤처부)
- 2013 PCT 국제출원 선행기술조사전문기관 지정 (특허청) 국제특허분류 부여 전문기관 지정 (특허청)
- 2012 우수기술연구센터 (ATC) 지정 (산업통상자원부)
- 2011 웍스 온라인서비스 '세계일류상품'으로 선정 (산업통상자원부)
- 2008 디자인조사 전문기관 지정 (특허청)
- 2007 기술거래전문기관 지정 (산업통상자원부)
- 2005 선행기술조사 전문기관 지정 (특허청) 상표 전문조사기관 지정 (특허청)