

국내 최고의 IPDB, 전문화된 평가지원시스템으로
빠르고 정확한 평가 서비스를 제공합니다.



*모형에 따라 세부 분석항목은 변경될 수 있음



(주)웍스 기술정책연구센터

센터장 김현종 박사 Tel 02-726-9832 E-mail hjkim9832@wips.co.kr
평가사무국 박민아 박사 Tel 02-726-9836 E-mail pma001@wips.co.kr

(주)웍스는 지식재산 분야의
국내 최초로 최고의 품질과 역량을 보유한
最大규모의 서비스 전문기업으로
성장하기 위하여 노력합니다.

- 현재**
 - 2015 발명의 평가기관 지정(특허청)
사업화전문회사 지정(산업통상자원부)
수출연계형 기술사업화 R&D기획기관(중기청)
- 2011-2014**
 - 2014 특허청 심사관 신기술 교육사업 수행
데이터베이스 품질인증 Gold Class 획득
(한국데이터베이스진흥원)
공공데이터 활용 15대 전략분야 중심 스타기업 선정
(안전행정부)
 - 2013 국제특허분류 부여 전문기관 지정(특허청)
지식멘토링사업 MOU(한국과학기술정보연구원)
필리핀 특허청과 특허검색 서비스 관련 파트너십
 - 2012 우수기술연구센터 지정(지식경제부)
해외전문가용 온라인 특허정보검색서비스 개시
싱가폴 지사 개소
 - 2011 특허정보 DB데이터 인증 획득(한국데이터베이스진흥원)
개인정보보호 국제인증 BS10012 획득
차세대 세계일류상품으로 특허정보 검색시스템 선정
(지식경제부)
- 2006-2010**
 - 2010 선행기술조사 부문 ISO 27001(국제정보보호경영시스템)
인증 획득
 - 2009 특허청 및 대학, 지역지식센터 특허분석 사업 수행
 - 2008 디자인전문조사기관 지정(특허청)
 - 2007 기술거래전문기관 지정(지식경제부)
 - 2006 선행기술전문조사기관(전기전자 부문)지정(특허청)
- 2001-2005**
 - 2005 특허청 선행기술전문조사기관 지정
 - 2004 수출기업화사업 선정, 온라인 상표검색시스템 서비스개시
 - 2003 기술혁신형중소기업(INNO-BIZ) 선정
 - 2002 기술신용보증기금 선정 우량기술기업
 - 2001 우량기술기업 선정(기술보증보험)
- 1999-2000**
 - 2000 우수벤처기업등록(기술평가)
부설 기술연구소 설립
특허청 주관 2000년 Patent Map 과제 3개 부분 수행
 - 1999 대우전자에서 분사, (주)웍스 법인 설립
국내 최초 전세계특허정보검색 WIPS 인터넷 서비스 개시

특허청 지정 민간 최초의 지식재산가치 평가기관

2015 민간 첫 발명의 평가기관 (주)웍스

[법적 근거] 발명진흥법 제28조『발명의 평가기관 지정』
발명진흥법 시행령 제 12조 『평가기관의 지정』

지식재산 금융활성화를 위해 발명의 평가기관 민간 확대

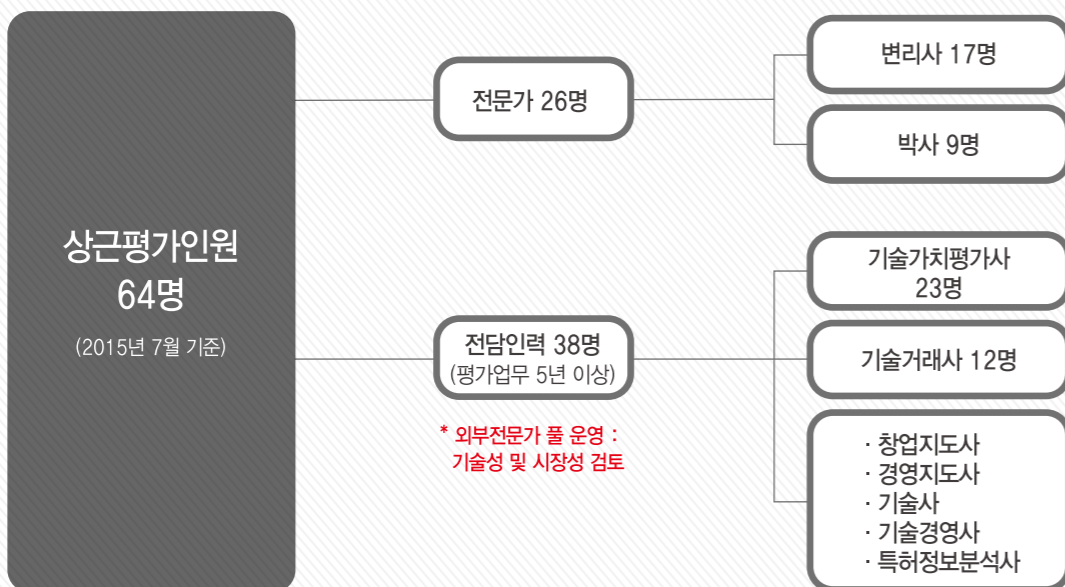
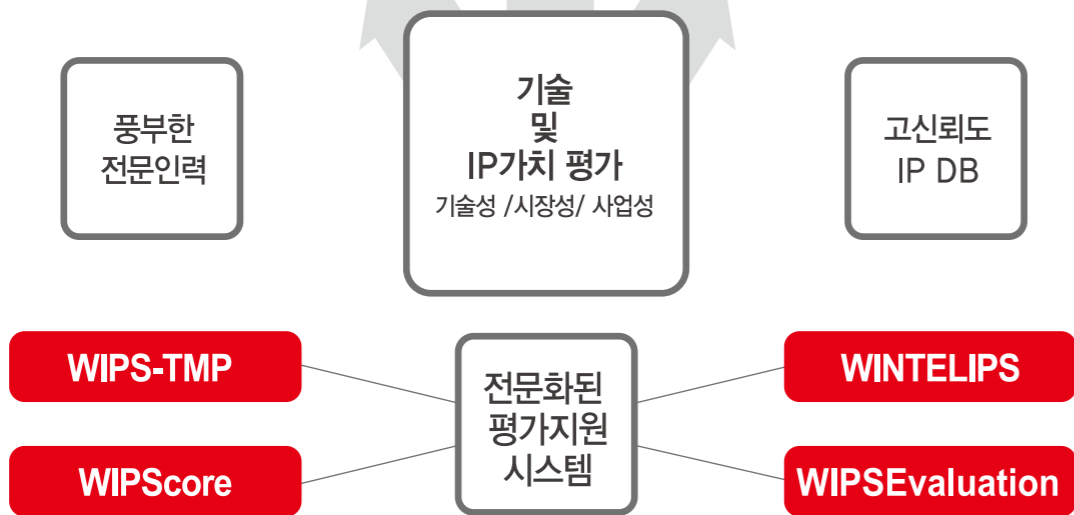


기술 및 사업의 가치를 평가할 수 있는
영역별 내외 전문가 그룹을 확보하고 있습니다.

평가전담 조직의 운영으로
가치평가 결과의 신뢰성을 보장합니다.



기술, IP의 가치를 금전적 가치로 환산



* 외부전문가 풀 운영 :
기술성 및 시장성 검토

평가 담당 조직



평가프로세스

	신청접수	현장실사	평가계획 수립	평가 실행	내외부(전자) 심의위원회	최종보고서 제출	사후지원
고객	전화 E-MAIL 방문				결과보고		
운영팀	상담/신청서/평가기초자료 접수				최종협의 및 이의신청 반영		결과활용, 지원관리
검토팀	신청내역확인 및 보완자료 요청/ 기술성 및 사업성 예비평가	기업현장 기술 실시			전자심의위원회 개최		최종심의위원회개회 (필요시)
평가팀		필요시 현장실사 및 고객면담 추가	평가방법 및 평가계획 수립	평가영역별 전문가 TF구성, (기술성, 시장성) 평가실행		심의결과반영 최종보고서 작성	
일정		2주		4주		1주	1주

* 평가일정은 목적에 따라 변경